

Trusted Legionella detection. Reliable results.

Thermo Scientific™ Legionella 검사 솔루션은 공중 보건을 위한 신속한 대응을 위해 수질검체내의 Legionella를 확실하고 신뢰성 있게 동정합니다.

*Legionella pneumophila*는 폐렴과 폰티악 발열(Pontiac Fever)이라 불리는 급성 자제 열병의 주요 원인균이다. *L. pneumophila* 혈청형 1은 일부 발병에서 혈청형 6과 함께 성인 레지오넬라 감염의 주요 원인이다. *L. pneumophila*의 기타 혈청형 및 다른 Legionella 19종은 다양한 정도의 사람 질병과 관련되어 있다.

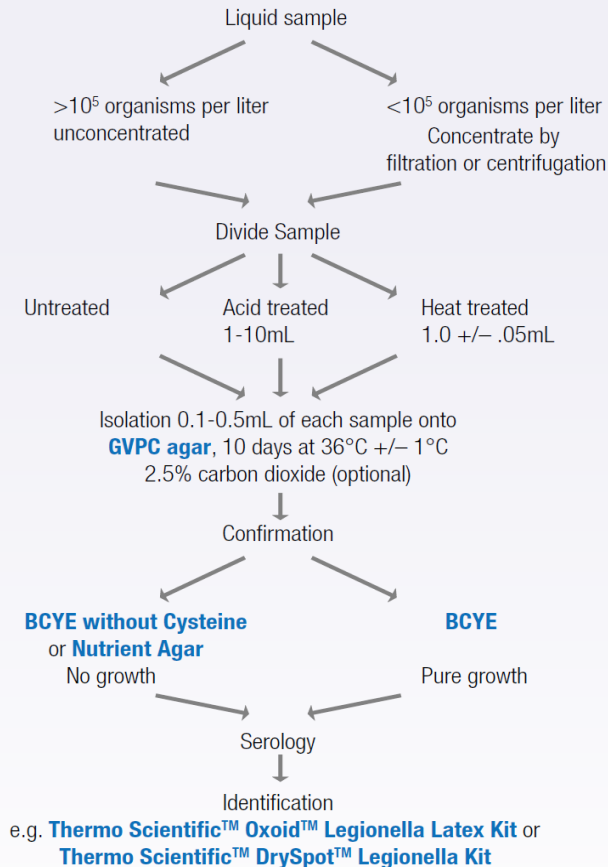
레지오넬라는 사람대 사람으로 전염되지 않지만 에어컨 시스템의 냉각탑에서 생성되는 에어로졸을 통하거나 샤워기 같은 가정용 온수 시설의 이동수를 사용함으로써 전염된다.

규정 및 프로토콜

효과적인 공중 보건 및 대응을 위해, 감염 및 감염원을 높은 신뢰성으로 가능한 빨리 식별해야 한다. 물속의 레지오넬라균에 대한 규정 및 시험 프로토콜은 나라별로 다양하며 계속 갱신되고 있다. 분리, 배양, 동정을 위한 표준절차는 국제 표준 기구에 의해 설정되어 있다 (ISO 11731).

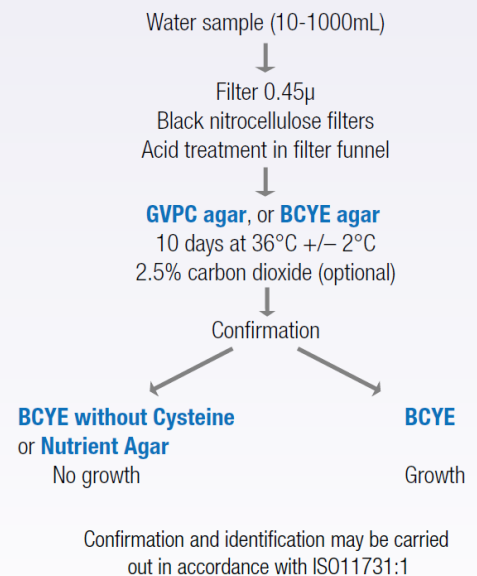
ISO:11731:1

Water Quality—Detection and enumeration of *Legionella*²



ISO:11731-2:2004

Water Quality—Detection and enumeration of *Legionella*
Part 2: Direct membrane filtration methods for water with low bacterial counts³

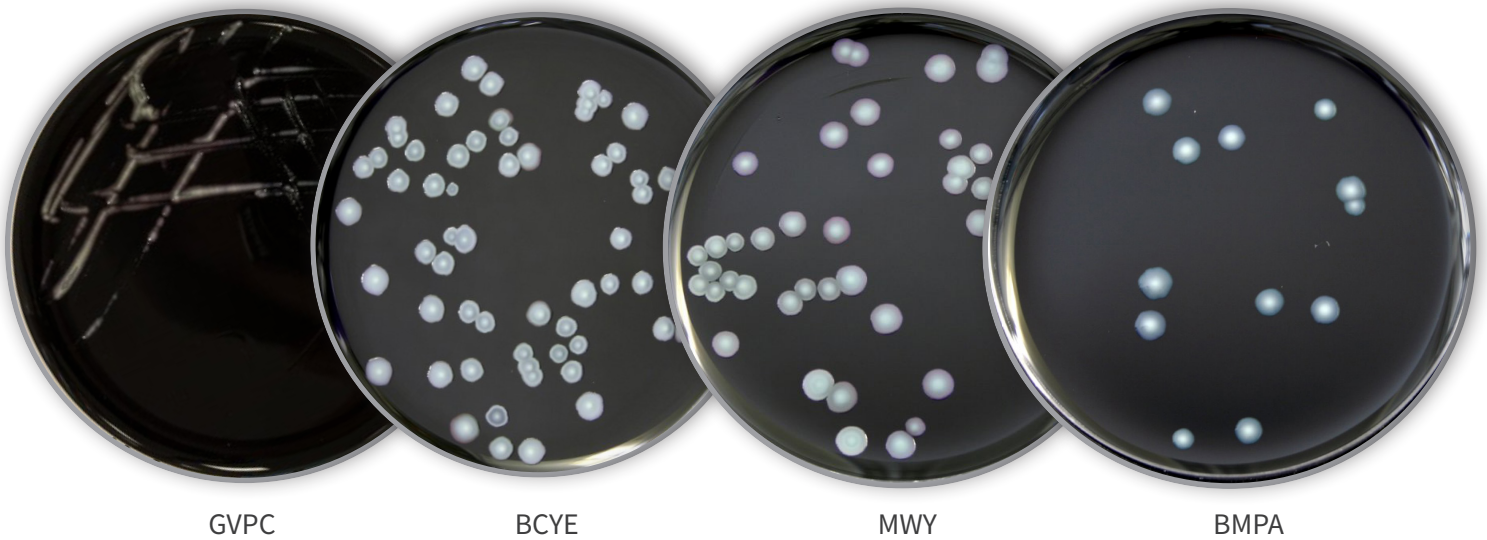


Legionella Testing Solutions

배지

ISO 준수 시설에서 제조되고 미생물학 전문가팀에 의해 지원받는 고품질의 배지

| Medium Name | Dehydrated Culture Media & Supplements | | | Prepared Culture Media |
|---|--|-------------------|----------------------|------------------------|
| | Medium Base | Growth Supplement | Selective Supplement | 90mm plate |
| Legionella GVPC Medium | CM1203 | SR0251 | SR0252 | PO0254A / PO5074A |
| Legionella BCYE Medium | | SR0251 | N/A | PO5072A |
| Legionella BCYE without L-Cysteine Medium | | SR0253 | N/A | PO0255A / PO5028A |
| Legionella MWY Selective Medium | | SR0251 | SR0255 | PO5071A |
| Legionella BMPA Medium | | SR0251 | SR0254 | PO0324A / PO5035A |



품질관리 균주

엄격한 품질관리로 정확하고 재현성있는 결과를 보증합니다. Thermo Scientific™ Culti-Loops™ 제품은 즉시 사용가능한 일회용 접종 루프 형태로 안정화되고 보존된 살아있는 미생물을 제공하여 간단하고 편리한 성능시험을 지원합니다.

| Product | Format | Cat.No. |
|---|---------|----------|
| Culti-Loops <i>Legionella pneumophila</i> ATCC® 33152™ | 5 loops | R4603950 |
| Culti-Loops <i>Legionella pneumophila</i> ATCC® 33823™ | 5 loops | R4603949 |
| Culti-Loops <i>Legionella mesenteroides</i> subsp. <i>mesenteroides</i> ATCC® 8293™ | 5 loops | R4603953 |

수입 / 기술지원

판매

(주)메스디아

웹 www.mesdia.com / 문의 info@mesdia.com
 / 학술 techsupport@mesdia.com / 전화 02-313-4541 / 팩스 02-313-4539 / 주소 07532 서울특별시 강서구 양천로 551-17 비즈메트로 1차 1101호



version 2. 2026.01.15.